

## TK 40 ad elevato comfort semplice da utilizzare e da mantenere



L'adeguato flusso d'acqua di raffreddamento del sistema è garantito dal canale centrale della barra di guida. Inoltre 6 canali laterali consentono l'espulsione continua della melma di taglio.

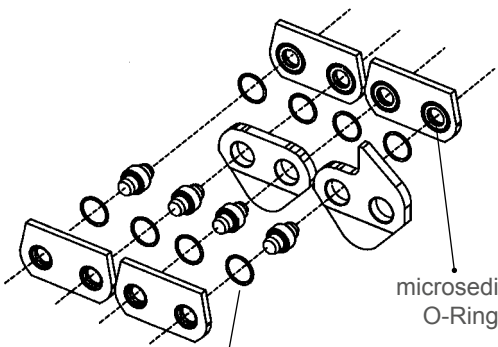
**Protezione dei segmenti**  
Le maglie a doppia punta limitano l'aggressività di taglio permettendo un avanzamento regolare

La tecnologia a catena diamantata rappresenta una rivoluzione nel campo del taglio di tutti i materiali da costruzione e non solo.

Il design del segmento diamantato a tetto consente di ravvivarsi continuamente durante tutta la vita utile della catena.

Consente inoltre di iniziare tagli di punta senza nessun pericolo di contraccolpo

L'innovazione degli anelli O-Ring anti allungamento inseriti nelle sedi della catena e sui rivetti, contrasta l'allungamento della catena riducendolo al minimo.



micro anelli O-Ring anti allungamento

### Configurazione del sistema di taglio

- Troncatrice manuale TK 40 + FU6 U
- Custodia di trasporto in legno (optional)



**Avvertenza: Mai sostituire** la spina originale 400V - 5 P - 16 A dell'Inverter FU6 U, in quanto non funzionerebbe l'alimentazione a 230V. Utilizzare sempre i cavi adattatori in dotazione.

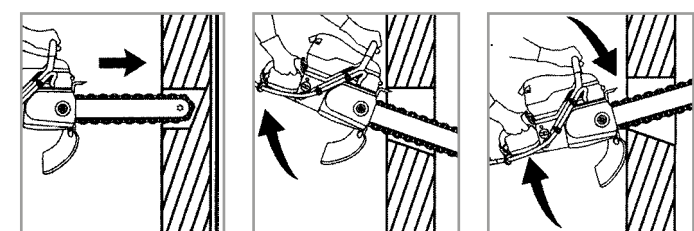
### Dotazione per TK 40 + FU6 U

- Due cavi adattatori 230V e 400V
- Tubo acqua con raccordi m 3,5
- Set chiavi, libretto istruzioni + CE
- **Optional custodia di trasporto in legno:** L x P x H 1250-325-450 mm (con TK 40 + FU6 U peso Kg 42)

## La sega innovativa che praticamente taglia tutto

Il motore della TK 40 - è controllato da FU6 U che alimenta a richiesta e regola l'assorbimento di corrente e la velocità di rotazione. Il PFC assicura che non venga immessa corrente sfasata ma solo energia convertibile in potenza meccanica.

L'inverter FU6 U - riconosce se si è allacciati a 230V o a 400V e adatta corrente e potenza. Inoltre fornisce la potenza per garantire le massime prestazioni e quando lo sforzo sulla macchina è eccessivo, l'elettronica toglie l'alimentazione.



**Come iniziare correttamente un taglio senza inceppamenti**  
Affondare e allargare la sede nei due lati per evitare blocchi sfruttando il puntale di aggancio come fulcro di leva.

### Rapporto di consumo riferito alla catena

Ogni 2 catene diamantate occorrono circa:  
1 barra guida catena + 2 pignoni



### Configurazione base TK 40 con FU6 U \*

Box inverter FU6 U	* 390CFFU6U
TK 40 con pignone, barra e catena	* 398SCTK40HF
Pignone anello di ricambio ①	690RICPIGTK40

### Informazioni utili

- **Obbligo di verifiche elettriche ogni 6 mesi**
- Cambio olio dopo le prime 100 ore di lavoro
- Potenza minima con generatore Kva 5 - TK 40 a 230 V
- Potenza minima con generatore Kva 11 - TK 40 a 400 V
- Cavi di prolunga H 07RN F max 50 m - 3 x 2,5 a 230 V
- Cavi di prolunga H 07RN F max 50 m - 4 x 2,5 a 400 V
- Svuotare i residui d'acqua in presenza di gelo

### Consigli per il corretto utilizzo del sistema

La barra di guida al montaggio, nuova o già utilizzata non ha una direzione, ma per uniformare l'usura dei bordi si consiglia di ruotarla ogni 4 ore.

A catena nuova è possibile installarla a piacimento in quanto il diamante non ha ancora una direzione. Poi farla ruotare al massimo dei giri (con acqua) a vuoto 30 secondi per farla adattare e ricontrollare la tensione

Non tendere troppo la catena: la tensione è corretta se con le mani è possibile farla ruotare.

A catena già usata, allo smontaggio e rimontaggio mai ruotarla in quanto il diamante ha già una sua direzione di taglio acquisita durante il lavoro. Pertanto rimontarla sempre nella stessa direzione.

### Consigli utili a fine lavoro

A fine lavoro fare girare a vuoto la catena al massimo dei giri con il rubinetto acqua aperto per 30 secondi, per liberare totalmente dai fanghi il sistema di taglio. Ora soffiare aria dal rubinetto per espellere l'acqua, poi spruzzare sulla barra, sulla catena e sul pignone uno spray protettivo.



Barra 430 mm di ricambio ②	690RICBARTK40
Catena diam. di ricambio ③	690RICCATTK40
Pompa acqua RSM 5 max.10 bar	0204500010

**MAPEX** distributore e centro di assistenza autorizzata dei sistemi di perforazione e taglio del cemento armato **WEKA**

**MAPEX** S.r.l. Sede legale Reggio Emilia produzione, vendita e assistenza tecnica diamante Via Provinciale Sud, 7 42011 Bagnolo in Piano (Reggio Emilia) Italy Tel. 0522-951090 - Fax 0522-951108 [www.mapexsrl.com](http://www.mapexsrl.com) - [info@mapexsrl.com](mailto:info@mapexsrl.com)  
Sede di Vicenza, vendita e assistenza tecnica macchine per l'Italia e l'estero Via Divisione Julia, 35/a 36031 Dueville (Vicenza) Italy Tel. 0444-371038 - Fax 0444-335994 [www.mapexsrl.com](http://www.mapexsrl.com) - [service@mapexsrl.com](mailto:service@mapexsrl.com)

## Tecnologia HF Potenza e Profondità Innovativa!



**Taglio a catena diamantata alta frequenza HF**  
Potente sega elettrica manuale 1000 Hz, per tagli di tubazioni, nelle ristrutturazioni e per modifiche strutturali su pietra e cemento. Utilizzabile in 230 V e 400 V.



**MAPEX - TK 40: tecnologia di taglio a catena diamantata con grandi vantaggi di potenza, profondità e sicurezza**

**Sega catena a doppia alimentazione 230 V e 400 V - 6500 W con motore alta frequenza 1000 Hz raffreddato ad acqua**

**MAPEX**  
the energy of experience

**Sega professionale per tagli ad umido su muratura e cemento, per modifiche e recupero edilizio fino a 430 mm**

Basato sull'Inverter FU6 U in HF che alimenta 7 macchine fino a 1000 Hz

**TK 40 il sistema di taglio manuale che affonda di punta senza contraccolpi in totale sicurezza e silenziosità**

- Potente motore HF da 6500 W a 1000 Hz raffreddato ad acqua
- Catena diamantata universale
- Profondità di taglio max. 430 mm
- Trazione diretta senza cinghia
- Tagli solo con acqua continua
- Frizione meccanica di sicurezza
- Rilevatore di temperatura
- Protezione da getti d'acqua IP55

**Convertitore di frequenza FU6 U**

- Tecnologia raffreddata ad acqua
- Gestione elettronica del sistema

**TK 40** **Catena sicura 100% saldatura Laser e nessun contraccolpo**  
**Potenza e profondità con catena diamantata anti allungamento**

**La tecnologia HF con catena diamantata conosce ora l'innovazione più importante**

Catena anti allungamento, installazione e regolazione del sistema con una sola chiave



**Sistema d'alimentazione affidabile e intelligente ad alta frequenza con FU6 U per TK 40**

**Taglia sempre al massimo dei giri e della potenza**

Anche di punta senza contraccolpi grazie ai segmenti a tetto

**Il più alto livello di innovazione mai raggiunto per un sistema di taglio a catena diamantata**

**PUNTI DI FORZA**

- Barra di guida con rullo in testa per facilitare la rotazione della catena e limitarne l'usura.
- Segmenti diamantati sicuri con tecnologia di microfusione Laser.
- Mandata dell'acqua all'interno della guida per il raffreddamento della catena e l'espulsione dei fanghi tramite 6 canali laterali.
- Minimo allungamento catena grazie ai microanelli O - Ring inseriti sui rivetti di giunzione con funzione ammortizzante.

**FU6 U: dopo l'allacciamento al quadro elettrico**, collegate TK 40 poi girate l'interruttore in posizione 1, aspettate 30", infine con il Led verde fisso e click, il sistema è pronto.

**Cambio 230 a 400 V e viceversa.** Posizionate l'interruttore sullo 0, poi aspettate 2' per resettare il sistema. Ruotate l'interruttore in posizione 1, attendete ancora 30", infine con il Led verde fisso e click, il sistema è pronto.

**UTILIZZATORI**

- Imprese municipalizzate di manutenzione e di taglio di tubazioni interrate.
- Imprese di manutenzione e di restauro per il recupero edilizio.
- Terzisti della decostruzione e demolizione controllata.

**VANTAGGI**

- Limitati costi di investimento
- Rapido ammortamento
- Minima manutenzione
- Minime rumorosità e vibrazioni
- Tagli di punta dritti e precisi senza nessun contraccolpo
- Tagli in spazi ridotti, all'interno di bocche di lupo e di scavi.

**APPLICAZIONI**

- Laterizi, pietra, cemento armato
- Per modifiche e ristrutturazioni
- Per tagli di incassi e aperture
- Taglio di tubi in grès e cemento pieni d'acqua e in pressione
- Tagli e modifiche nelle fonderie e nelle industrie.

**Pompa acqua RSM 5 - 220 V** monofase, con avviamento e spegnimento automatico



**Aumenta la pressione di 3 bar** rispetto alla pressione in entrata, fino a max. 10 bar. Necessaria per lavori in altezza.



**Nelle modifiche e aperture** taglia praticamente tutto

**CARATTERISTICHE TK 40**

in monofase in trifase

• Motore raffreddato ad acqua	V	230	400
• Potenza nominale	W	3700	6500
• Potenza resa	W	2800	4800
• Ampere	A	16	13,5
• Frequenza di ingresso HF	Hz	1000	1000
• Protezione da getti d'acqua	IP	55	55
• Consumo acqua minimo	lt/1'	4	4
• Cavo elettrico attacco rapido	m	4	4
• Peso con barra e catena	Kg	12,6	12,6
• Dimensioni L x P x H	mm	1100 - 220	-350

• Force 3 catena diamantata	unidirezionale
• Velocità albero pignone	g /1'
• Velocità taglio catena	m/s
• Profondità taglio max.	mm
• Taglio di punta larghezza	mm
• Spessore taglio catena	mm
• Catena diam. passo 3/8	denti
• Maglie motrici sp. 1,5	n°
• Pignone anello catena	passo 3/8-8

**CONVERTITORE DI FREQUENZA FU6 U**

- **Un solo Inverter che aziona più modelli di macchine: HD 16 - HD 18 - HS 40 - HS 50 - TS 40 - TR 40 - TK 40**
- Inverter in alluminio raffreddato ad acqua
- Alimentazione 50 - 60 Hz
- Frequenza di uscita
- Convertitore di frequenza
- Cavo con spina 400 V - 5p - 16 A
- Adattatore con spina 400 V - 4p - 16 A
- Adattatore per funzionamento in 230 V

V	230 / 400
Hz	1000
Kg	6,4
m	6,5

**MAPEX**

**1 centro di produzione**

- produzione di utensili diamantati per l'edilizia e la demolizione controllata

**2 centri di assistenza**

- service con personale qualificato
- specializzato in attrezzature per la demolizione controllata
- specializzato per utensili diamantati

**SICUREZZE MECCANICHE**

- **Ingranaggi** ad elevata resistenza lubrificati ad olio per una superiore durata ed efficienza
- **Frizione** meccanica di sicurezza che assorbe i sovraccarichi dovuti all'eccessiva spinta dell'operatore
- **Rullo barra guida catena** riduce l'usura della catena aumentando la durata del sistema di taglio

**SICUREZZE ELETTRICHE**

- **Avviamento** lento progressivo con protezione elettronica integrata contro i sovraccarichi elettrici
- **Protezione** termica con arresto automatico in caso di raffreddamento insufficiente per scarsità d'acqua
- **Pressione** d'acqua minimo 1 bar, massimo 3 bar, con un consumo di almeno 4 lt d'acqua al minuto.

**SICUREZZA DI UTILIZZO**

- **Tubo dell'acqua** consentito max 15 - 20 mt, oltre collegare la pompa Mapex RSM 5.
- **Conta ore** nell'Inverter che permette di lavorare per 300 h, poi informa che è necessario effettuare la manutenzione, quando per avviare TK si dovrà attivare l'interruttore 3 volte.